



TELE RAIN

Betriebsanleitung 15-11-02

Möglichkeiten:

Eine SMS kann gesendet werden, wenn die Maschine stoppt.
Eine SMS kann gesendet werden, wenn Sie die Maschine anrufen.
Sie können die Beregnungsmaschine durch das Handy stoppen.
Eine SMS kann an 1 Telefonnummer gesendet werden.
Eine SMS kann an 2 Telefonnummern gesendet werden.
Die SMS meldet: Status der Maschine.
 Restzeit für die Beregnung.
 Geschwindigkeit.
 Restlänge des Rohrs.

TELE RAIN kontrolliert und überwacht den Zustand der Beregnungsmaschine.

Wenn die Beregnungsmaschine stoppt, wird sie eine SMS-Meldung über die Ursache für den Stopp senden, auch wenn die Maschine den Endstopp erreicht.

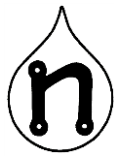
Rufen Sie die Telefonnummer der Maschine (normaler Anruf), und brechen Sie ab, sobald Sie den Ruftton hören. TELE RAIN wird innerhalb von 10 Sekunden eine SMS mit dem Maschinenstatus senden.

Ein Beispiel für den angezeigten Status: BETRIEB
 ENDE ===== 20:30
 GESCHWI =19,4
 DISTANZ =0352

Die Maschine kann durch eine SMS an die Maschine gestartet bzw. gestoppt werden.

"STOP" eingeben und die Maschine stoppt.

"START" eingeben und die Maschine startet. Die Bedingung ist jedoch, dass das System ständig mit Druck von den Bodenleitungen beaufschlagt ist.



Nortoft Electronic A/S

Sejrupsvej 38 · Sejrupsvej · DK-7323 Give · Denmark

Inbetriebnahme des Systems:

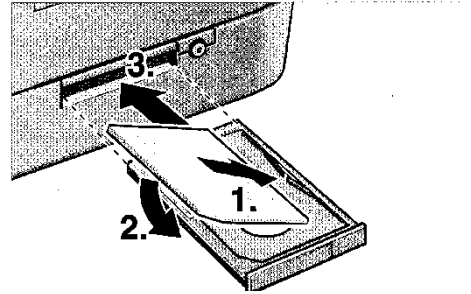
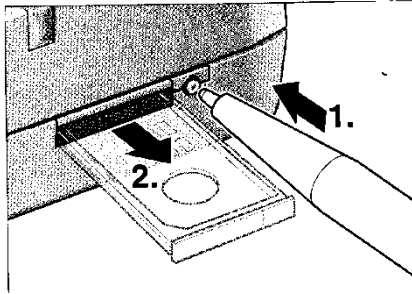
Die SIM-Karte in ein übliches Handy stecken und den PIN-Code auf 1111 ändern.

TELE RAIN funktioniert nur mit einer SIM-Karte mit dem PIN-Code 1111.

Anschließend die SIM-Karte ins SIEMENS-Modem TC35 von TELE RAIN stecken.

ACHTUNG: Die SIM-Karte nur bei ausgeschalteter Spannung wechseln, da sonst die SIM-Karte zerstört werden kann.

3. Insert the SIM card in the SIM card holder and push it back into the housing.



Den Strom anschließen. TELE RAIN wird ein Signal suchen. Dies dauert etwa 25 Sekunden.

Die Stärke des Signals wird im Display angezeigt. Der Wert muss für eine sichere Verbindung mindestens 10 sein.

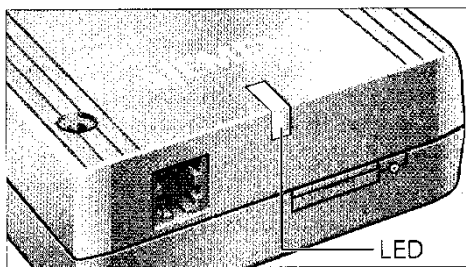
Ist der Wert 99, ist kein Signal vorhanden.

Mögliche Ursachen:

1. Problem mit der Antenne, schlechte Verbindung oder schlechte Antenne.
2. Sehr schlechtes Signal.
Eventuell neue Antenne besorgen. Das sollte ggf. eine Fernsehantenne sein, die dann gegen den Sender gerichtet werden muss.
Mit diesem Antennentyp steigt der Signalwert um etwa 3.
Das Signal mit einem üblichen Handy testen.

Am Siemens-Terminal sind folgende Statusanzeigen durch die LED möglich:

Operating states / LED



Betriebsstatus

Nach dem Einschalten

LED

ON für 2 sec.

Strom unterbrochen

Off

-Suche auf dem Netz oder
-keine SIM-Karte gesteckt oder
-falscher PIN-Code oder
-kein GSM-Netz vorhanden

Blinkt schnell

STANDBY
(auf dem Netz erkannt)

Blinkt langsam

Verbindung (SPRICHT)

ON



Nortoft Electronic A/S

Sejrupvej 38 · Sejrup · DK-7323 Give · Denmark

Wenn TELE RAIN den Maschinenstatus an Ihr Handy sendet, sind folgende Anzeigen möglich:

BETRIEB
NIED-DRUCK
STOP SENSOR
STOP SWITCH
UEBERWACHUNG
LOW BATTERY
TELEFON
POWER ON
TIMER

Aus diesen Informationen ergibt sich, was Sie tun sollen.

- BETRIEB:** Die Maschine läuft in Normalbetrieb.
- NIED-DRUCK:** Starten Sie die Pumpen, um die Maschine mit Druck zu beaufschlagen.
- STOP SENSOR:** Die Maschine kann umgestellt werden.
- TELEFON:** Die Maschine ist durch die SMS "STOP" gestoppt worden. Senden Sie eine SMS "START", um die Maschine zu starten, oder drücken Sie die Taste START am PROGRAM REGEN.
- POWER ON:** Die Batterie wurde entfernt und ist wieder angeschlossen. Die Ursache könnte auch ein Wackelkontakt in der Spannungsversorgung sein.
- LOW BATTERY:** Die Batteriespannung ist unter 11,2 V gesunken, d.h. Unterspannung.
- UEBERWACHUNG:** Die Maschine hat sich wegen einer Störung nicht bewegt. Deshalb ist sie nach der Überwachungszeit gestoppt worden. Gehen Sie zur Maschine, um den Fehler zu beheben. Anschließend die Taste START am PROGRAM REGEN drücken.
- STOP SWITCH**
Sie die Taste Die Taste STOP an der Maschine ist aktiviert. Gehen Sie zur Maschine und drücken Sie die Taste
START am PROGRAM REGEN.
- TIMER:** Die Zeitschaltuhr in PROGRAM REGEN (Verzögerung der Startzeit) zählt nach unten und startet die Maschine beim Ablauf der Zeit.

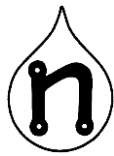
Sprache und Telefonnummern programmieren.

Drücken Sie die Taste "PROG" dreimal. Das Display zeigt jetzt Folgendes an:

```
A 123456
B 123456
Language          1
```

1 Englisch, 2 Dänisch, 3 Deutsch, 4 Französisch, 5 Niederländisch,
6 Spanisch, 7 Italienisch, 8 Schwedisch, 9 Englisch, 10 Englisch.

Unter "A" befindet sich ein Cursor. Mit der Pfeiltaste können Sie wählen, ob Sie die Nummer A, B oder die Sprache ändern wollen.



Nortoft Electronic A/S

Sejrupvej 38 · Sejrup · DK-7323 Give · Denmark

Mit der Taste "PROG" können sie den Cursor nach rechts bewegen.

Mit den Pfeiltasten können Sie die Ziffer über dem Cursor ändern.

Falls keine Telefonnummer "B" vorhanden ist, wird nur eine SMS gesendet.

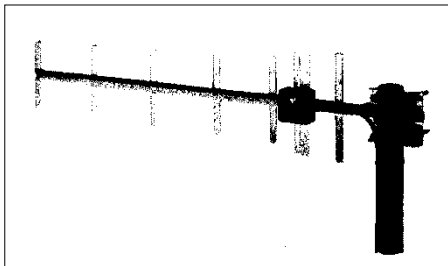
Nach Auswahl der Telefonnummer und der Sprache, die Taste "MENU" drücken, um die Eingaben zu speichern.

Die eingegebene Nummer und Sprache werden für Jahre gespeichert, auch wenn der Strom unterbrochen wird.

Technische Daten:

Spannung:	10-15 V.
Stromaufnahme:	max. 25 mA, Senden 0,25 A.
Telefonnummern:	max. 14-stellig.
Versenden an:	1 oder 2 Telefonnummern.
Display:	4-zeilig mit Beleuchtung.
Größe:	170 x 140 x 100.
Antenne:	½ Lambda, Gain 4dB, Länge 200 mm.
Signalstärke:	1 im Display = -113dBm. 31 im Display = - 51 dBm. 10 Minimum für sichere Funktion.
Stromversorgung:	Batterie 12 V/7,2 und zwei Solarpanele 12 V/4 W, jeweils ein an beiden Seiten der Maschine um zu sichern dass die Solarpanele nicht ständig in nördliche Richtung zeigen.
Sicherung:	2 A.

Option bei extrem schlechten Empfangsverhältnissen:



Yagi-Antenne. Gain 10 dB.

Das sind 6 dB mehr als die Standardantenne und entspricht einer Erhöhung der Signalstärke um 3.

Cable connection:

TELE RAIN

SCHWARZ	1	BLACK	1	NOIR
BRAUN	2	BROWN	2	MARRON
ROT	3	RED	3	ROUGE
ORANGE/HELLROT	4	ORANGE/PINK	4	ORANGE/ROSE
GELB	5	YELLOW	5	JAUNE
GRÜN	6	GREEN	6	VERT
BLAU	7	BLUE	7	BLEU
VIOLETT	8	VIOLET	8	VIOLET
WEISS	9	WHITE	9	BLANC
FREI	10	NOT USED	10	NE SE FAIT PAS